

■ OR DAL DICZIUNARI RUMANTSCH GRISCHUN

# Lautgas e lautgets

DA MARGA ANNATINA SECCHI

**Mintgin enclegia insatge sut ina «lautga» u «lobgia». Ma enclegian er tuts il madem?** En il material dal DRG, ch'è vegnì ramassà en las vischnancas rumantschas tranter il 1900 ed il 1920, chattaina da tuttas sorts infurmaziuns, sco per exempel per Andiad: «La lautga ei in balcon da lenn sin l'entira lunghezia dalla casa», Mustér: «Pli baul eri aschia mintga casa che veva sia laupia sugl esch-casa» u Domat: «La lautga è tronter ca e clavau, fatga par adaver tetg silla curt».

Sur dal diever schevan ins a Savognin: «Las loptgas èn fatgas ve da la fatscheda sugleleiva e servan per siantar pons», a Sevgein: «Plirs clavaus da casa han ina lautga d'in maun ni vid la prei davos che survescha per metter a schi-giar resti» ed a Trin: «Cur ch'ìls mats drizzavan si bal da musica, sche sereuniva la giuventegna en ina casa ner l'autra che haveva ina gronda laptga, e

leu vegniva saltau». Qua stueva sa tractar d'ina lautga cun pulitas dimensiuns!

Nos material cuntegna dentant er insaquantas indicaziuns che na pon simplamain betg sa referir ad ina construcziun da quest gener.

Rueun: «Sur ils ladretschs, mo pli savens sur ils lentischials, sesanflan beinenqualga aissas, sin las qualas il pur conserva pavel, per ordinari tersiel; quei senumna la lautga». Qua sa tracti dad ina lattida.

A Sevgein drov' ins il pled «lautga» er per manegiar ina puntanada: «L'autra jamna san ei far giu las lautgas».

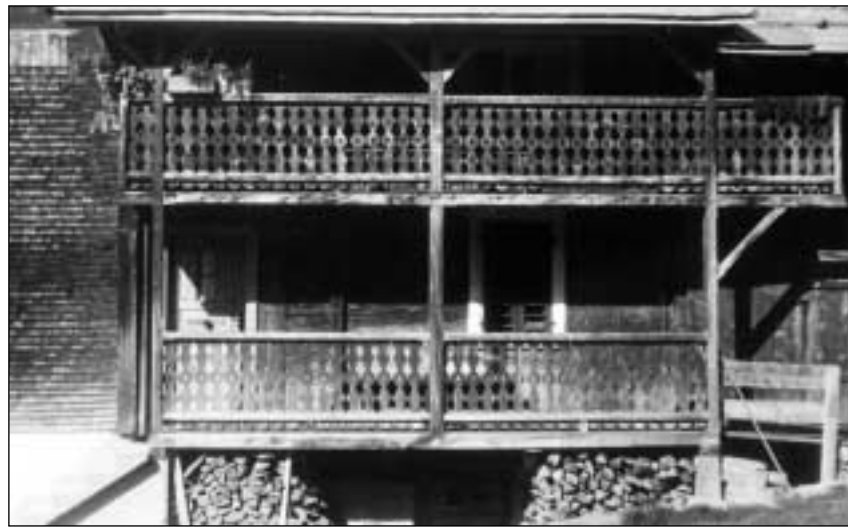
E perquai ch'en in chantun da la lautga eri savens il secret, ha il pled en tsherts lieus survegni questa significaziun. A Lantsch vuleva dir «oir sin loptga», ir sin secret, ed uschia fa er la suandanta frasa or da la Val Müstair tuttafatg senn: «La lobia es adüna da la vart davo chasa».



Lautga al plaun sisum che cuverna l'entrada cun la stgala ed il lautget (Sursaissa).



Lautga sur l'entrada (Casti, Schons).



Lautgas ina sur l'autra: survart la vera lautga e sutvart il lautget (Rueras).



Gronda lautga al plaunterren (Sursaissa).



In'otra lautga sur l'entrada (Tinizong).



Lautga cul tetg da quadrels vi d'in clavà (stratga giu 1994 per fabritgar or il clavà; Ftan).



Lautgets vi d'in clavà (Cumbel, enturn il 1950).

Tar las chasas è la lautga adina dadorvart, ma i dat er lautgas endadens, per exempel en las baselgias. En bleras vischnancas eran las plazzas sin la lautga en baselgia reservadas als mats. «Ir sin la lautga» vuleva lura dir vegnir preni di en la cumpagnia da mats. Sevgein: «La

lautga en baselgia udeva avon mo als mats. Cun 18 onns da Sontgilcrest vegnev'ins denter ils mats e mava silla lautga. Uss van era ils umens ch'èin el cont sin la lautga. Avant che l'orgla nova vegni igl onn 1920 stevan ils mats adina suenter vegliadetgna, ils giuvens enta-

dem sper il fol ed ils vegls oradem». Che quai pudeva esser plitost turbulent demussa in statut da Tschlin gia dal 1713: «Es ordinà chia cuvits sijan obligats dad ir süin lobgia ogni dumengia ün cun ün bastun a tgnair in frain e maestria la juventüt chi va süin loggia».

E per finir, tge è in lautget? A Sevgein: «Il lautget ei mo 2-3 m leungs, la lautga ei il bia leunga sco la casa». En Lumnezia din ins però «lautget» er a lautgas che han la lunghezza da la chasa u dal clavà (v. foto Cumbel). En autras parts da la Surselva, sco a Dardin, è per-

cunter il lautget «ina lautga pintga da lenn, cun tetg, grad avon casa e sper igl esch-casa». Ma il lautget nun ha adina in tetg e nun è adina da lain, sco las lautgas. A Vuorz è in lautget fatg cun crappa ed a Surrein vul dir «scuar giu il laupiet» scuar il davant porta (v. foto).



Lautget cuvert (Camischolas).

(a sanester dal tut) Lautga che collia duas chasas, faschond da punt sur la via vi (Pignia).  
(a sanester) Lautga sur ina curt. Tranter la lautga e la curt èn andus locals cun be pitschnas fanestrettas, duvrads pli baud probabel sco chombras da durmir (Stierva).



Lautget senza nagin tetg (Surrein).